

PRÍRUČKA NA SKLADACÍ ELEKTRICKÝ BICYKEL

GIRO PUZZLE

Katalóg s obsahom

1. Všeobecné montážne pokyny
2. Kontrola pred jazdou
3. Nabíjanie
4. Údržba
5. Odstraňovanie jednoduchých problémov
6. Záruka

1. Všeobecné montážne pokyny

Balenie:

Odstráňte obalové materiály. Najlepšie bude, keď odrežete alebo odstrihnete bočný kartón po stranách a vyberiete bicykel. Vyberte si všetky materiály a pripravte si bokom všetky diely pre montáž. Skladací bicykel si vyžaduje minimálnu montáž. Avšak prosím, pri správnej montáži postupujte podľa nižšie uvedených pokynov.

Požadované náradie:

8 mm prstencový kľúč, 10 mm prstencový kľúč, 15 mm kľúč na pedále, 14 mm vidlicový kľúč s otvoreným koncom, 5 mm šesťhranný kľúč, 6 mm šesťhranný kľúč, skrutkovač, kliešte štikačky

Montáž:

Odstráňte všetky obalové materiály z bicykla.

Zdvihnite zaisťovací kolík a zaistite ho k závesu, aby pri ňom pevne držal. Rozložte hlavný rám bicykla v kĺbovom závese, takže bicykel bude teraz roztiahnutý v celej svojej dĺžke.

Opätovne uvoľnite zaisťovací kolík, takže čap kolíka klesne pevne do montážneho závesu.

Teraz zdvihnite rýchlopínaciu páčku do vyrezanej V štrbiny (pozrite si obrázok nižšie) a zatvorte túto zabezpečujúcu poistnú páčku pevne nadol, čím sa kľbový spoj uzamkne.

Tieto úkony sú kritické pre zaručenie bezpečnej prevádzky tohto skladacieho bicykla.

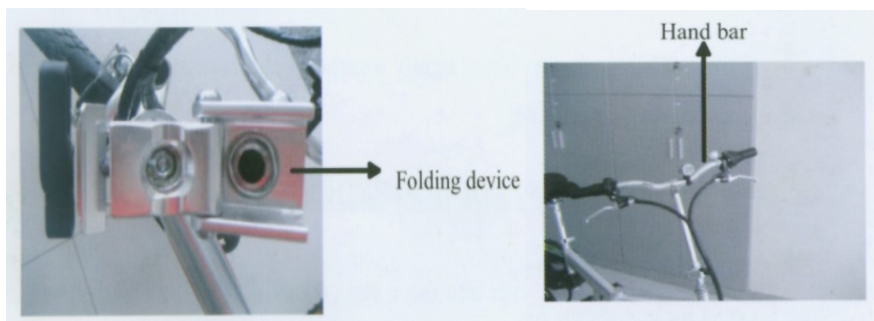
Zatlačte páčku do dolnej polohy a zaistite rýchlo spojku na jej miesto a dotiahnite. Opäť to je potrebné skontrolovať, aby bola zaručená úplná pevnosť a presnosť (Pozrite si obrázok nižšie).

Skontrolujte tesnosť a pre istotu ešte raz znova skontrolujte pevnosť spoja.



Vyrovnanie riadidiel

- Riadidlá si možno budú vyžadovať isté menšie prestavenie, tak aby boli v správnej polohe voči prednému kolesu.
- Rozpojte skladací záves hlavového drieku a spustite riadidlá nadol.
- Pomocou 6 mm šesťhranného kľúča uvoľnite hriadeľ riadidiel.
- Vyrovnajte riadidlá tak, aby boli kolmo voči prednému kolesu (Pozrite si obrázok nižšie)
- Opatrne spustite rukoväť riadidiel smerom nadol a opäť pevne dotiahnite pomocou 6 mm šesťhranného kľúča. Skontrolujte a opätovne prekontrolujte pevnosť dotiahnutia.



Skladací mechanizmus

Riadidlá

Nainštalujte pedále a dotiahnite kľuky

Pred inštaláciou naneste malé množstvo tuku na hriadele. Presvedčte sa, že ste správne rozlíšili PRAVÝ a ĽAVÝ pedál podľa písmen R alebo L vyrazených na konci hriadeľa pedálu. Naskrutkujte pedál v smere chodu hodinových ručičiek. Dotiahnite pedále s vidlicovým kľúčom alebo s 15mm kľúčom. Zapamätajte si, že cyklistické pedále sa uťahujú v smere pohybu hodinových ručičiek. Na sklopenie/zohnutie pedálov stlačte pedál z vonkajška smerom k bicyklu a sklopte.



Predné koleso

Je to typ na rýchle uvoľnenie. Tento mechanizmus rýchleho uvoľňovania musí sedieť na svojom mieste a byť pevne dotiahnutý, aby sa zaručila bezpečnosť. Prosím, skontrolujte to pred každou jazdou.

Nastavovanie prevodov

- Odporúčame navštívenie opravovne bicyklov, kde Vám pomôžu s nastavením prevodov.
- Musíte kontrolovať napnutie kábla, aby ste zabezpečili, že nebude mať žiadnu rezervu pri zaradenom najvyššom (najrýchlejšom prevode). Ak tak neurobíte, bude to mať za následok zlé radenie prevodov.
- Napnutie kábla je možné nastaviť na zadnej strane miesta pretiahnutia kábla na zadnej strane meniča prevodov.
- Pravidelne mažte reťaze a pastorky s teflónovým mazivom na reťaze.

Nafúkajte pneumatiky

Pneumatiky dofukujte 65 PSI (stará anglická miera tlaku na štvorcový palec) a udržiavajte ho na tejto hodnote jej kontrolovaním jeden krát do týždňa. Správny tlak v pneumatikách je dôležitý pre výkon tohto bicykla. Špecifikácia pneumatík: 20"×2.125 Kenda alebo 20"×1.75

Každodenná prevádzka

Napájanie pripojte na lítiovú batériu a potom bude motor pracovať. Existujú dva/tri režimy: režim za pomoci elektriky a ľudského pohonu, alebo elektrický režim pridávaním prúdu/plynu. Tento výrobok dokáže zvyčajne vytvoriť (môže vygenerovať) dostatočnú hnaciu silu, avšak pri štarte a rozbehu do kopca by ste mu mali pomôcť šliapnutím do pedálov.

Elektrický výkon pohonu

Zabezpečte, aby sa do zástrčky hlavnej batérie nikdy nepripojila žiadna iná zásuvka. Zapnite prívod prúdu v smere hodinových ručičiek na vypínači a zobrazí sa indikácia napájania.

Jazdný režim

Pri elektrickej pomoci výkonu je max. rýchlosť bicykla 26 km/h, brzdovou páčkou môžete



prerušit' a vypnúť prívod elektriny.

Model umožňujúci ľudský pohon

Tento výrobok môžete riadiť ako normálny bicykel, ale budete mať pocit, že musíte viac zaberat', než na obyčajnom bicykli.

Zobrazovanie elektrického napájania

Zobrazovanie elektrického napájania v obalovom kryte batérie, tri zelené LED svetielka znamenajú nabitie naplno, dobíjajte batériu vtedy, keď sa druhé svetielko rozsvieti červené.

Predné LED svetlo

Toto LED svetlo má tri režimy: Súvislé krátkodobé blikanie; dlhodobjšie blikanie; trvalé stále osvetlenie.

2. Kontrola pred jazdou

Dôležitá poznámka: Pred jazdou sa presvedčite, či ovládate pridávanie plynu. Pridávanie výkonu/plynu sa otáča smerom k vodičovi. Tým zaberá motor.

Prosím, skontrolujte pred jazdou nasledujúce:

1. Skontrolujte držadlá/rukoväte
2. Skontrolujte tlak v pneumatikách
3. Skontrolujte opotrebenie brzdových vložiek a v prípade potreby ich vymeňte.
4. Skontrolujte zoradenie prednej brzdy, vložiek a opotrebenie.
5. Skontrolujte napnutie reťaze
6. Skontrolujte funkciu prevodov
7. Skontrolujte dotiahnutie rýchlo spojky
8. Skontrolujte dotiahnutie pedálov na hriadeli
9. Skontrolujte ukazovateľ napájania
10. Skontrolujte stav batérie prostredníctvom svetielka nabíjania na nabíjačke a na bicykli
11. Skontrolujte dotiahnutie sedadla
12. V prípade núdzovej situácie nebrzdíte s prednou V- brzdou
13. používajte pomocné šliapanie do pedálov pri jazde do kopca

3. Nabíjanie

Nabíjanie. Tento bicykel prichádza čiastočne nabitý. Dôsledne dodržiavajte pokyny pre nabíjanie, ktoré ste dostali spolu s nabíjačkou. Pri pripájaní bicykla majte vždy vypnuté nabíjanie. Zapnite ho až potom. Druhá LED dióda sa rozsvieti na oranžovo pri nabíjaní a pri dosiahnutí plného nabitia bude svietiť na zeleno. Po nabití sa odporúča vypnúť nabíjačku.

- Skontrolujte, či je striedavé AC napätie nastavené na 220/240V. Nikdy nepoužívajte nastavenie na 110V.

- Nenechajte nabíjačku spadnúť, keďže má vnútri citlivú elektroniku a mohlo by to spôsobiť jej poškodenie.

- Nikdy nezakrývajte nabíjačku so žiadnym materiálom či látkou, ktorá by zabránila prístupu vzduchu do nabíjačky. Táto nabíjačka potrebuje “dýchať” a ochladzovať sa.

- Nabíjanie Vášho bicykla po každej jazde bez ohľadu na prejdenu vzdialenosť predĺži životnosť batérie.

- Zapamätajte si, že nabíjanie tohto bicykla po každom jeho použití zabezpečí dlhšiu životnosť batérie. Nenechávajte batériu vybitú na príliš dlhú dobu. To určite poškodí túto batériu!

- Nabíjajte len na chladných dobre vetraných miestach. Pri nabíjaní nabíjačku nikdy nezakrývajte.

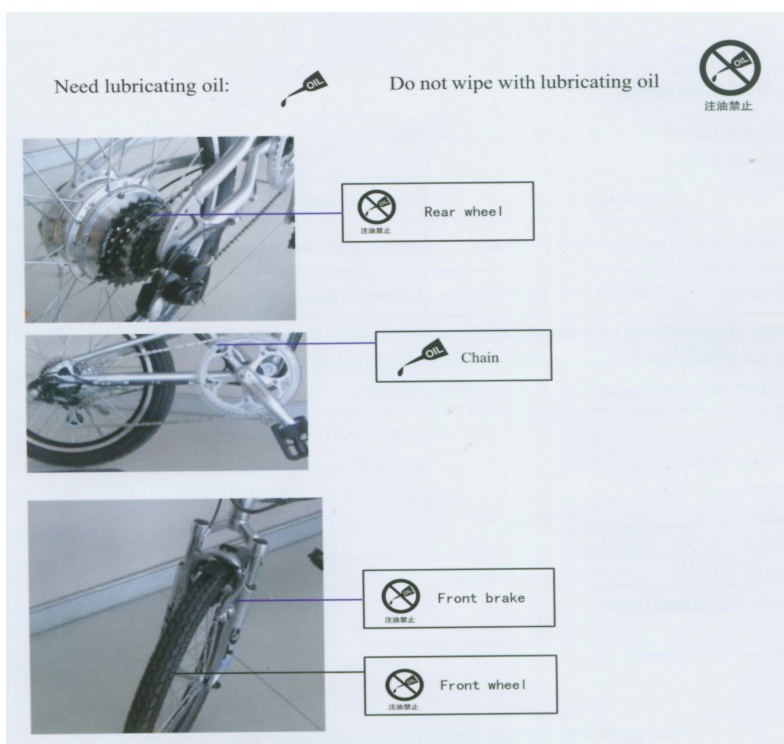
- Nikdy nabíjačku neotvárajte ani nemeňte nastavenie nabíjačky.



4. Údržba

1. Bicykel utierajte len so suchou handričkou, alebo neutrálnym prostriedkom.
2. Na kovové časti používajte mazací olej.
3. Plasty a zafarbené časti utierajte s utierkou.
4. V mokrom a vlhkom prostredí namažte bicykel s olejom častejšie

Pozrite sa nižšie (Odporúčaný mazací olej je triedy 30SAE.)



5. Odstraňovanie jednoduchých problémov

PROBLÉM	SKONTROLUJTE	ČO SPRAVIŤ
Pomalá rýchlosť	- výkon batérie - tlak v pneumatikách - pneumatika má defekt - zaťaženie	- nabiť - nafúkajte pneumatiky - opravte pneumatiku - nepreťažujte bicykel
- Motor nefunguje - Kontrolka elektrického prúdu nesvieti	Skontrolujte každú zásuvku	Zabezpečte pripojenie každej zásuvky, ak sa situácia nezlepší, tak sa prosím skontaktujte s daným predajcom
Krátka prejdená vzdialenosť	- je batéria naplno nabitá? - či nie je potrebné batériu vymeniť	- nabite naplno - vymeňte batériu Pri 20°C, po plnom nabití, vybijajte so skratovým prúdom 5 A počas 50 minút, aby ste zistili životnosť batérie

6. Záruka

1. Táto záruka nadobúda účinnosť po jej potvrdení predajcom.
2. Záručné obdobie

Položka	Záručné obdobie	Diely kryté zárukou
Normálne diely	Jeden rok po nákupe	Všetky náhradné diely okrem opotrebitelných častí
Batéria	12 mesiacov po nákupe	Lítiová batéria

3. Pri problémoch s kvalitou výrobku, opraví predávajúci kupujúcemu alebo prijme rýchle nápravné opatrenia na ich vyriešenie. Podrobné záručné doby súvisiace s každým náhradným dielom budú uvedené v objednávke alebo zmluve podľa rôznych modelov bicyklov.

Záručný list

Meno:-----
Adresa: ----- Mesto: -----
Štát: ----- PSČ:-----
Tel.:----- E-mail:-----
Model:----- Farba:-----Dátum nákupu-----
Zakúpené od predajcu :-----

Pre viac informácií a technickú pomoc sa prosím obráťte na: xiongying02@vip.163.com

Dôležitá poznámka:

1. Spoločnosť Vercajch Centrum nebude zodpovedať za žiadne zranenie osôb, ku ktorému dôjde nedorozumením alebo neprečítaním si tejto príručky (návodu).
2. Podrobnejší návod pre užívateľa si prosím pozrite v samostatných návodoch pripojených k jednotlivým prvkom, ako sú pedále, nabíjačka, radenie prevodov a batéria a tak ďalej.
3. Tento bicykel uvedený v príručke nie je určený ani navrhnutý na použitie mimo cesty (teda na terénnu jazdu), ani na športové účely. Používateľ bicykla nesie vlastnú zodpovednosť za akúkoľvek nehodu alebo osobné poranenie spôsobené nesprávnym používaním tohto elektrického bicykla.